

REALIZZAZIONE DI N. 1 BLOCCO DI LOCULI E OSSARI ALL'INTERNO DEL CIMITERO DI SANTA FIRMINA AD AREZZO

TAV. 4

STATO ATTUALE

SEZIONE A-A
SEZIONE A'-A'
SEZIONE A''-A''
DOCUMENTAZIONE FOTOGRAFICA

SCALA 1:50

AGGIORNAMENTO N. DEL

COMMITTENTE
AREZZO MULTISERVIZI SRL
VIA BRUNO BUOZZI, 1 - AREZZO

RESPONSABILE DEL PROCEDIMENTO
SIG.RA ELENA GRAVERINI

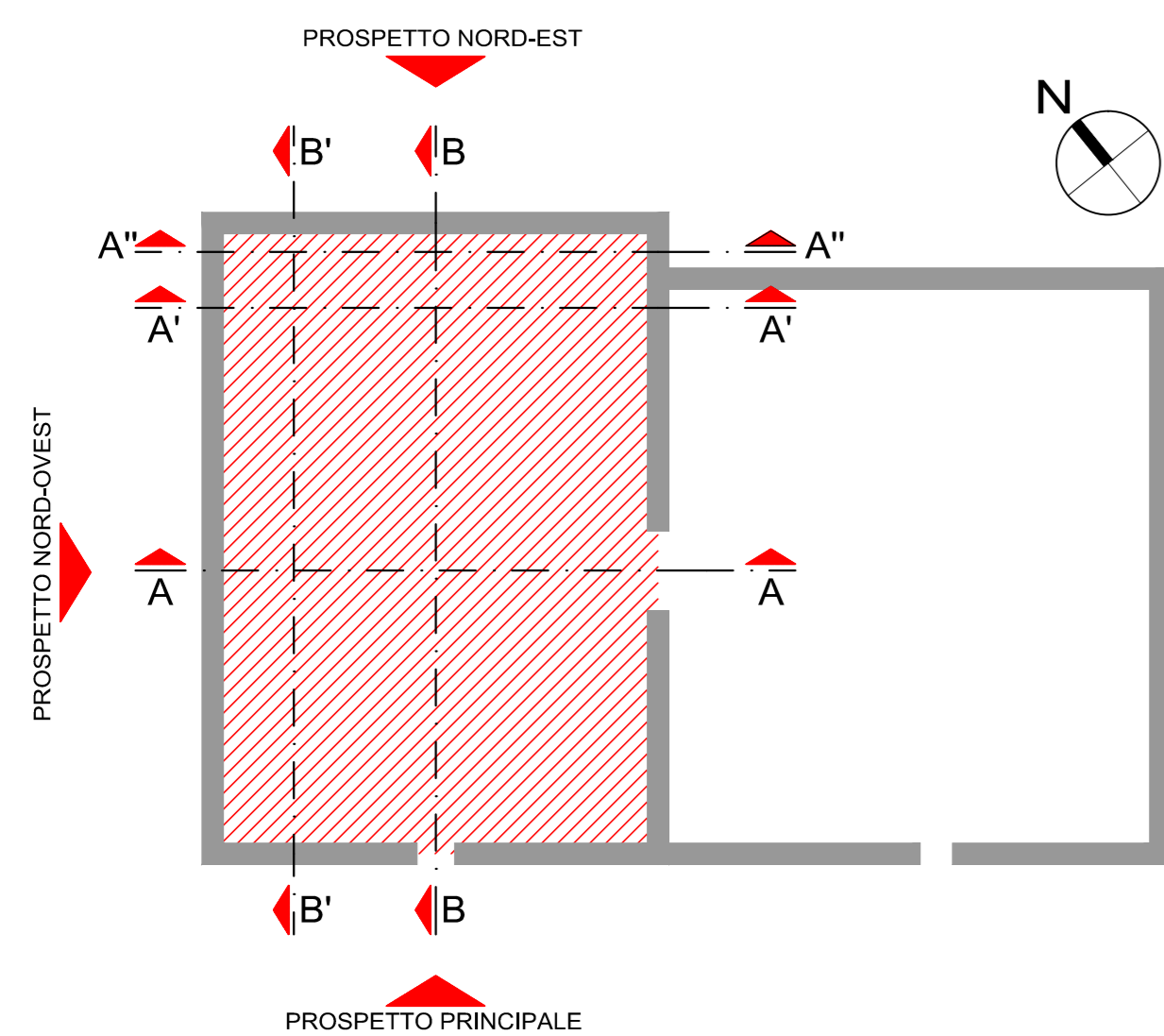
PROGETTISTA INCARICATO
ARCHITETTO PIETRO GIANI
STUDIO DI ARCHITETTURA
ARCHITETTI P. GIANI, P. RICCI, L. RICCI
VIA MARGARITONE 15 - AREZZO
TEL. +39 0573 299706 - FAX +39 0573 299706
e-mail: p.giani@awnr.it
Pec: pietro.giani@archworkpec.it

COLLABORATORI
ARCHITETTO PAOLO RICCI
ARCHITETTO LAURA RICCI

GEOLOGO
DOTT.GEOL. FRANCO BULGARELLI

FILE: St.Firmina_P,DE-L1_Tav.4-ST.ATT.Sezz.A.dwg

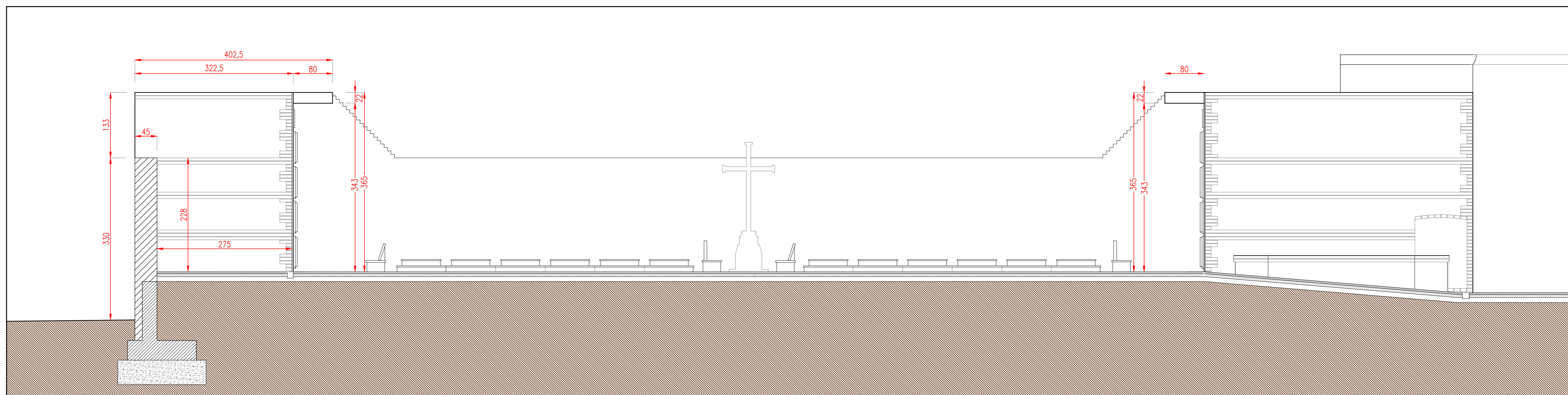
MAGGIO 2020



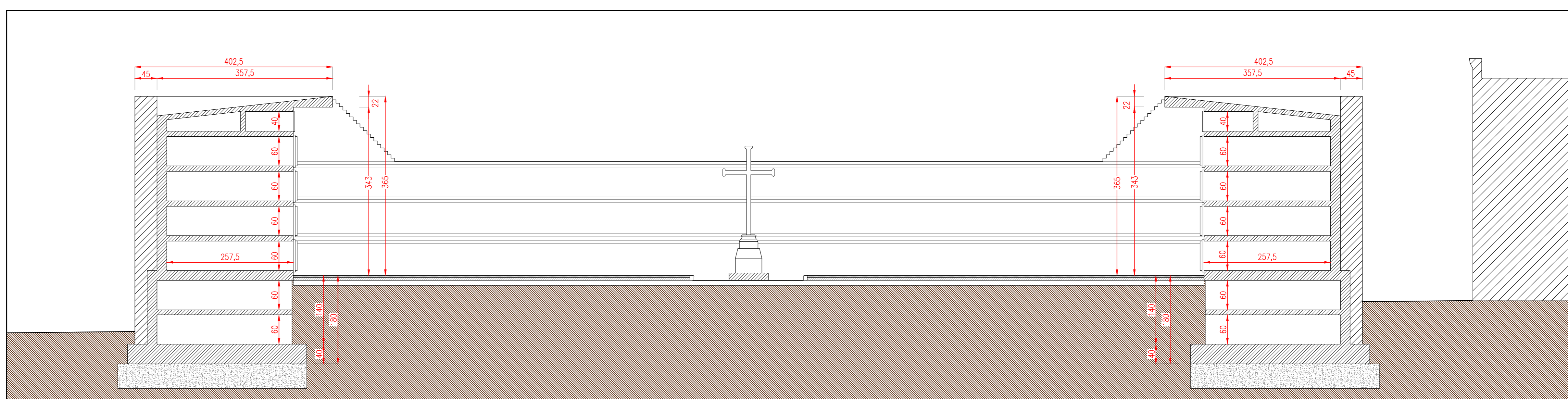
SI RIPORTA IL DISEGNO DELLE FONDAZIONI ALLO STATO ATTUALE PRESUMENDONE LE CARATTERISTICHE MORFOLOGICHE E DIMENSIONALI DAGLI ELABORATI PROGETTUALI E DI CONTABILITA' LAVORI VISIONATI PRESSO L'ARCHIVIO DELL'UFFICIO TECNICO DEL COMUNE DI AREZZO ED IN SEGUITO ALL'EFFETTUAZIONE DIRETTAMENTE IN LOCO DI SPECIFICI E PUNTUALI 'SAGGI' NEL MESE DI FEBBRAIO 2019. QUALSIASI DIFFERENZA RISCONTRATA IN FASE DI ATTUAZIONE DEL PRESENTE PROGETTO ESECUTIVO SARA' DOCUMENTATA, REGISTRATA E RIPORTATA ALLE INDICAZIONI PROGETTUALI PREVISTE, AGGIORNANDO TUTTI GLI ELABORATI TECNICI INTERESSATI E VALUTANDO LE RELATIVE VARIAZIONI ECONOMICHE DERIVANTI DAL DIVERSO STATO ATTUALE EMERSO.

STATO ATTUALE
SEZIONI A-A, A'-A', A''-A''

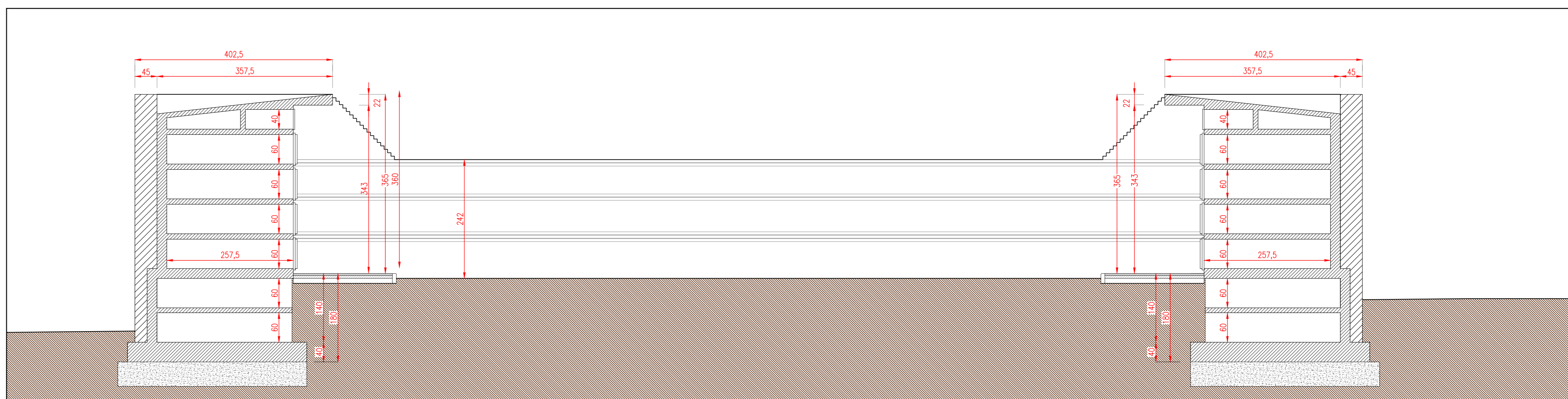
SCALA 1:50



SEZIONE A-A



SEZIONE A'-A'



SEZIONE A''-A''

DOCUMENTAZIONE FOTOGRAFICA

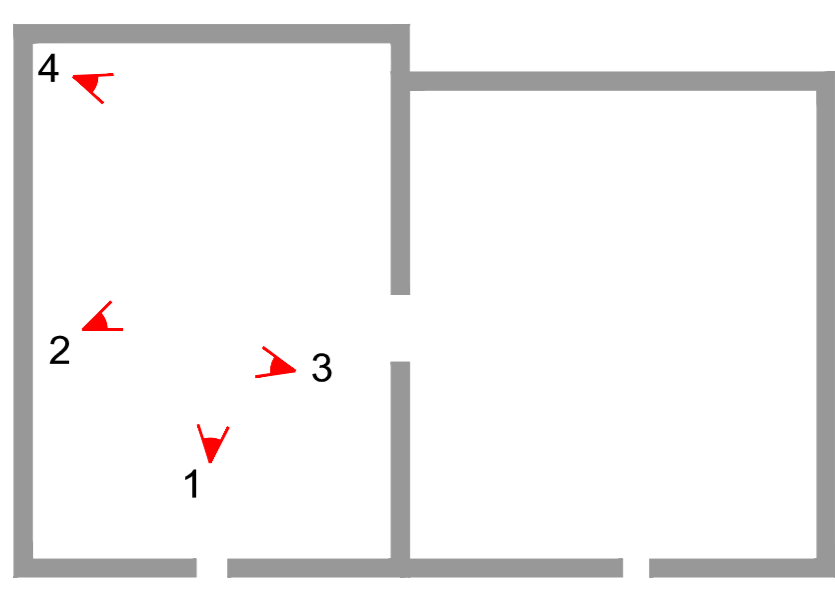


FOTO 1



FOTO 2

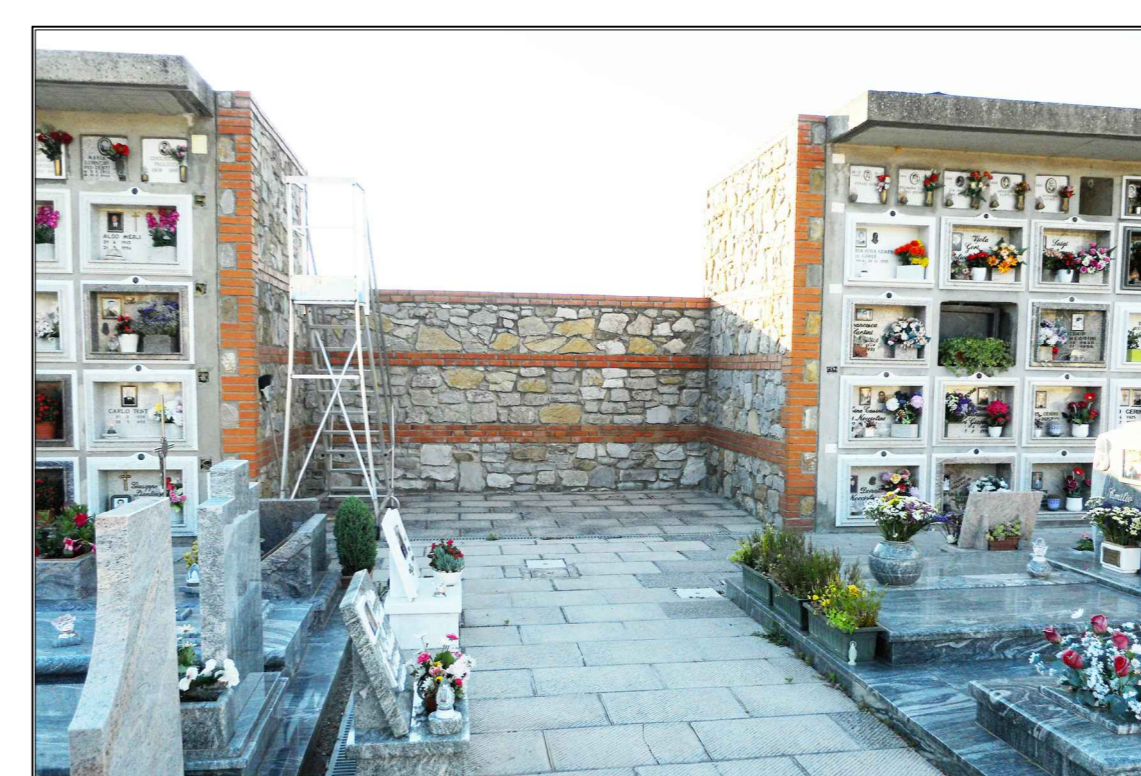


FOTO 3



FOTO 4